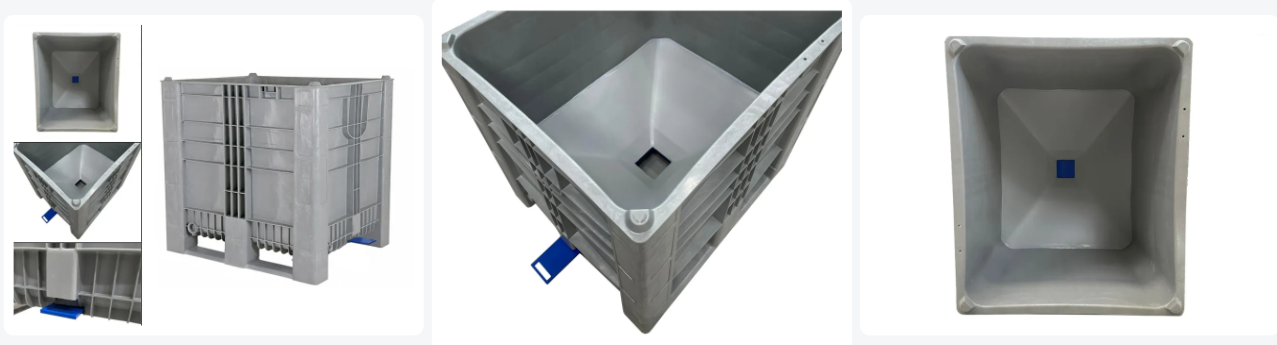


Artikelnummer: 83271810.BD

Bedruckung möglich



# Trichterboden-Palettenbox CB3 High - 1200 x 1000 mm - 850 Liter - mit Schiebersverschluss 120 mm - 2 Palettenkufen - grau



## Produktspezifikationen

Außenmaß (L x B x H)	1200 x 1000 x 1140 mm
Innenmaß (L x B x H)	1108 x 897 x 960 mm
Inhalt	850 Liter
Seitenwände	Geschlossen, mit glatten Innenwänden.
Material	HDPE
Artikelnummer	83271810.BD
Gewicht (kg)	57 kg
Temp. Beständigkeit	-30°C bis +40°C
Farbe	Grau
Boden	Geschlossen und verstärkt, mit zentralem Unterauslauf.
Max. Ladekapazität pro Kiste	1000 kg
Max. Stapelbelastung statisch	4000 kg
Max. dynamische Stapellast	1500 kg
Anzahl pro Palette	2

## Eigenschaften

**Kunststoff-Palettenbox mit Trichterboden auf Palettenkufen - vollständig aus Kunststoff**

**Typ: Basierend auf Palettenbox CB3 High 1200 x 1000 x H1140 mm - 2 Palettenkufen und 1 Fuß - grau**

**Traglast: 1000 kg**

**Inhalt: 850 Liter**

**Material: PE-Kunststoff (Polyethylen) - korrosionsfrei und langlebig**

**Boden: Konischer Trichterboden**

**Neigung: Der schräge Boden mit 35° Neigung ermöglicht eine einfache Entleerung ohne Kippen**

**Öffnung: Zentrale Öffnung 120 x 120 mm (optional 140 x 140 mm oder 240 x 240 mm)**

**Schieberverschluss: Manuell von der kurzen Seite bedienbar für die kontrollierte Freigabe des Inhalts**

**Anwendung: Ideal für trockenes Schüttgut wie Granulat, Saatgut, Getreide, trockenes Tierfutter, Pellets und andere kleine Komponenten**

**Ausführung: Glatte, trichterförmige Innenwand für einen guten Produktfluss**

**Stapelung: Stabil stapelbar durch integrierte Stapelnocken an den Ecken**

**Stabilität: Sehr robuste Palettenbox aus einem Stück, d. h. inklusive Palettenkufen**

**Anfahrerschutz: Rundum mit kräftiger Rippenstruktur oberhalb der Einfahröffnungen zur Vermeidung von Anfahr Schäden**

**Lebensmittelsicherheit: Für den direkten Kontakt mit Lebensmitteln geeignet**

**Reinigung: Durch die glatte Ausführung leicht zu reinigen. Der Kunststoff ist gegen die meisten Reinigungsmittel und Chemikalien beständig**

**Einschränkungen: Nicht geeignet für Flüssigkeiten und feuchte Produkte. Für Pulver nur eingeschränkt geeignet (vorab testen)**

**Optionen: Deckel - RFID-Code - QR-Code oder Barcode - zentrale Auslauföffnung 140 x 140 mm oder 240 x 240 mm**

## Beschreibung

Die Palettenbox CB3 High mit Trichterboden hat die Abmessungen 1200 x 1000 x H1140 mm und ein Fassungsvermögen von 850 Litern. Diese großformatige Kunststoff-Palettenbox verfügt über einen Auslauf 120 x 120 mm an der Unterseite, zentral im Boden positioniert. Diese Öffnung kann manuell mit einem Schieberverschluss geschlossen werden, der an der kurzen Seite der Box bedient wird.

Die Innenseite der CB3 High Box ist glatt und im unteren Bereich trichterförmig mit einer Neigung von 35 Grad ausgeführt, sodass der Inhalt beim Öffnen des Schieberverschlusses leicht ausfließt. Dadurch ist ein Kippen oder Entleeren der Box überflüssig. Ideal zum Dosieren von trockenen Schüttgütern wie Saatgut, Getreide und trockenem Tierfutter, aber auch von Granulaten, Holzpellets und kleinen Bauteilen. Die Palettenbox und das komplette Innenwerk bestehen aus lebensmittelechtem Kunststoff, sodass direkter Kontakt mit Lebensmitteln problemlos möglich ist.



## Passende Accessoires



## Alternative Artikel

