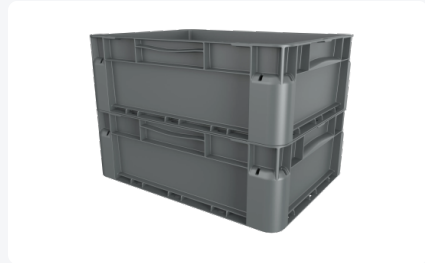


Artikelnummer: 8301.000.C50

Bedruckung möglich



# EuroClick Stapelbehälter - 400 x 300 x H 145 mm - Grau - geschlossen



## Produktspezifikationen

Außenmaß (L x B x H)	400 x 300 x 145 mm
Innenmaß (L x B x H)	358 x 258 x 129 mm
Inhalt	12 Liter
Handgriffe	Geschlossen
Seitenwände	Geschlossen
Material	PP
Artikelnummer	8301.000.C50
Gewicht (kg)	0,85 kg
Temp. Beständigkeit	-20°C bis +60°C
Farbe	Grau
Boden	Geschlossen, glatt
Max. Ladekapazität pro Kiste	15 kg
Max. Stapelbelastung statisch	450 kg
Max. dynamische Stapellast	225 kg
Anzahl pro Palette	120

## Eigenschaften

**Maße: 400x300x145 mm**

**Material: PP (Polypropylen)**

**Gewicht: 0,85 kg**

**Fassungsvermögen: 12 Liter**

**Betriebstemperatur: -20 °C bis 60 °C**

**Max. dynamische Belastung: 225 kg**

**Max. statische Belastung: 450 kg**

**Ergonomische Handgriffe an allen Seiten**

**Glatte Wände für einfache Reinigung**

**Optionale Zubehörteile: Clickbooster, Clickholder**

## Beschreibung

Der Euroclick Stapelbehälter mit den Maßen 400x300x145 mm ist eine innovative Lösung für effiziente Lagerung und Transport. Hergestellt aus hochwertigem PP (Polypropylen), bietet der Behälter eine starke, aber leichte Konstruktion. Das gerade Wanddesign sorgt für ein maximales Innenvolumen von 12 Litern, während die glatten Wände eine einfache Reinigung ermöglichen, ideal für Anwendungen, bei denen Hygiene entscheidend ist. Ergonomische Handgriffe an allen Seiten sorgen für komfortables Heben und Handhaben. Der doppelte Basisrand minimiert die Verformung und sorgt für eine reibungslose Bewegung auf Förderrollen. Abgerundete Ecken bieten zusätzliche Stabilität und erleichtern Richtungswechsel. Optionale Zubehörteile wie der Clickbooster und der Clickholder erweitern die Funktionalität des Behälters weiter. Der Behälter hat eine dynamische Tragfähigkeit von 225 kg und eine statische Tragfähigkeit von 450 kg.



## Passende Accessoires

