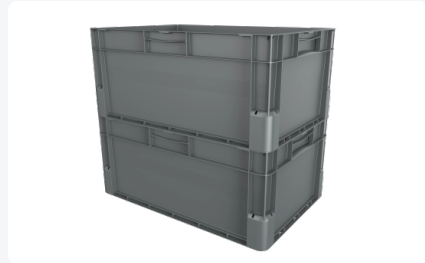


Artikelnummer: 8311.000.C50

Bedruckung möglich



# EuroClick Stapelbehälter - 600 x 400 x H 270 mm - Grau - geschlossen



## Produktspezifikationen

Außenmaß (L x B x H)	600 x 400 x 270 mm
Innenmaß (L x B x H)	556 x 356 x 254 mm
Inhalt	51 Liter
Handgriffe	Geschlossen
Seitenwände	Geschlossen
Material	PP
Artikelnummer	8311.000.C50
Gewicht (kg)	2,31 kg
Temp. Beständigkeit	-20°C bis +60°C
Farbe	Grau
Boden	Geschlossen, glatt
Max. Ladekapazität pro Kiste	15 kg
Max. Stapelbelastung statisch	350 kg
Max. dynamische Stapellast	150 kg
Anzahl pro Palette	32

## Eigenschaften

Maße: 600x400x270 mm

Material: PP (Polypropylen)

Gewicht: 2,31 kg

Fassungsvermögen: 51 Liter

Betriebstemperatur: -20 °C bis 60 °C

Max. dynamische Belastung: 150 kg

Max. statische Belastung: 350 kg

Gerade Wände für optimiertes Innenvolumen

Ergonomische Handgriffe an allen Seiten

Optionale Zubehörteile: Clickbooster, Clickholder

## Beschreibung

Der Euroclick Stapelbehälter mit den Maßen 600x400x270 mm ist eine vielseitige und effiziente Lösung für Lagerung und Transport in verschiedenen Branchen. Hergestellt aus hochwertigem PP (Polypropylen), bietet dieser Behälter eine leichte, aber dennoch stabile Konstruktion. Die glatten Wände und der Boden machen den Behälter leicht zu reinigen, was ideal für Anwendungen ist, bei denen Hygiene entscheidend ist. Ergonomische Handgriffe an allen vier Seiten sorgen für eine bequeme und sichere Handhabung. Mit einem Fassungsvermögen von 51 Litern und einem optimierten Innenvolumen durch gerade Wände bietet dieser Stapelbehälter maximale Lagerkapazität. Der doppelte Basisrand minimiert Verformungen und sorgt für eine reibungslose Bewegung auf Förderbändern. Optionale Zubehörteile wie der Clickbooster und der Clickholder bieten zusätzliche Flexibilität und Funktionalität.



## Passende Accessoires

