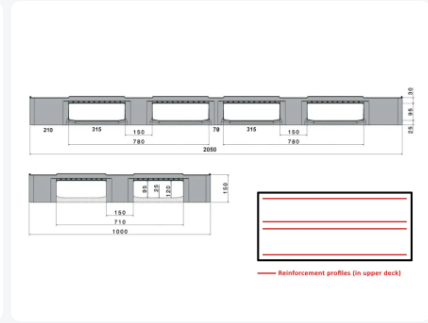
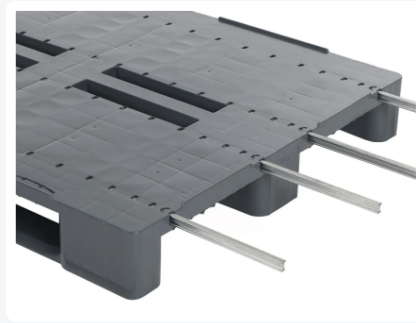


Artikelnummer: 83229801.DUOL1

Bedruckung möglich



Kunststoffpalette CS3-DUO ECO - 2050 x 1000 mm - mit umlaufenden 7-mm- Rändern - 3 Palettenkufen - verstärkt



Produktspezifikationen

Außenmaß (L x B x H)	2050 x 1000 x 150 mm
Dynamische Tragfähigkeit (kg)	1000 kg
Material	HDPE ECO-Regenerat
Artikelnummer	83229801.DUOL1
Gewicht (kg)	27,5 kg
Temp. Beständigkeit	Von -30°C bis +40°C, kurzzeitig bis +90°C
Farbe	Grau
Statische Tragfähigkeit	5000 kg
Randhöhe	7 mm

Eigenschaften

Großformat-Kunststoffpalette Abmessung 2000 x 1200 x H 160 mm

Aus ECO-Regranulat gefertigt, besonders stoßfest und langlebig

Geeignet für Non-Food-Artikel und verpackte Lebensmittel

Die CS3-DUO ECO basiert auf der CS3 ECO-Palette, mit umlaufenden 7-mm-Rändern (Alternative: ohne Ränder)

Bei dieser Variante werden zwei Paletten vom Typ CS3 ECO dauerhaft miteinander verschweißt

Die CS3-DUO ist mit 3 Palettenkufen in Längsrichtung ausgestattet

Das Palettendeck ist zusätzlich mit 4 integrierten Verstärkungsprofilen in Längsrichtung verstärkt; korrosionsbeständige Ausführung

Besonders stark und robust - die ideale Lösung für Großformat-Ladung

RFID-Technologie kann problemlos in die Palette integriert werden, auch nachträglich. Der RFID-Tag-Halter bietet dauerhaften Schutz vor äußeren Einflüssen

CS3 Palettenkufen sind beidseitig abgeschrägt - für problemlose Handhabung mit Hubwagen

Aufstehende Ränder rund um die CS3 verhindern, dass die Ladung abrutscht und dass leere Paletten gegeneinander verschieben

Die CS3-Palette ist extra stabil durch eine schräge Verbindung zwischen Palettenkufen und Klötzen

Bruch an diesen empfindlichen Stellen wird dadurch auf ein Minimum reduziert

Die angegebene dynamische Traglast basiert auf gleichmäßig verteilter Last und breiter Gabelposition des Gabelstaplers

Beschreibung

Kunststoff-Großformatpalette (2000 x 1210 x H 150 mm) Typ CS3-DUO ECO aus robustem ECO-Regranulat. Basierend auf zwei Paletten vom Typ CS3 ECO, die zugesägt und anschließend dauerhaft miteinander verschweißt werden. Ausgeführt mit 3 Palettenkufen in Längsrichtung, Unterseite mit Klötzen und Palettenkufen offen (gerippt). Mit umlaufenden 7-mm-Rändern. Das Oberdeck wird standardmäßig mit 4 Verstärkungsprofilen in Längsrichtung ausgestattet. Die statische Traglast beträgt 5000 kg und die dynamische 1000 kg. Maximale dynamische Belastung von 1000 kg bei gleichmäßig verteilter Last und breiter Gabelposition des Gabelstaplers. Auch lieferbar in einer Ausführung ohne Ränder auf dem Oberdeck. Diverse Organisationen setzen DUO-Paletten zur vollen Zufriedenheit ein.

Allgemein

Die Abmessungen von maßgefertigten Paletten werden so weit wie möglich auf den Kundenwunsch abgestimmt. Die bestehende Palettenkonstruktion ist jedoch maßgeblich für die Schweißarbeiten. Dadurch kann die realisierbare Maßhaltigkeit um einige Zentimeter abweichen.

Alternative Artikel

