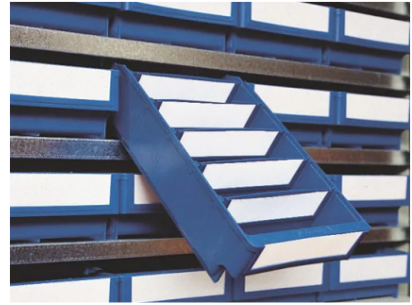
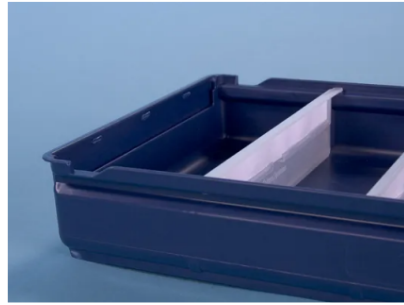


Artikelnummer: 9103.760.623



# Sichtlagerkasten - Regalkasten 9103 - 300 x 230 x H 100 mm - Systembehälter - blau (VE = 16)



## Produktspezifikationen

Außenmaß (L x B x H)	300 x 230 x 100 mm
Innenmaß (L x B x H)	250 x 224 x 88 mm
Inhalt	4.9 Liter
Seitenwände	Geschlossen
Material	PP
Artikelnummer	9103.760.623
Gewicht (kg)	0,39 kg
Temp. Beständigkeit	-20°C bis +50°C / kurzzeitig bis +90°C
Farbe	Blau
Boden	Geschlossen
Anzahl pro Palette	320

## Eigenschaften

**Regalkasten / Kunststoff-Sichtlagerkasten Typ 9103.**  
Abmessungen: 300 x 230 x 100 mm (LxBxH) - 4,9 Liter

**Systembehälter aus der Produktlinie H100 - mit einer Behälterhöhe von 100 mm**

**Für den Einsatz auf Regalen mit einem Zwischenraum von 110-130 mm - sodass die Produktlinie H100 sauber passt**

**Für den Einsatz auf 300 mm tiefen Regalen**

**Die Breite dieses Regalkastens beträgt 230 mm**

**Die Handhabung von Regalkästen erfolgt von oben**

**Bei Bedarf werden die Kästen nach vorne gezogen, um Materialien zu entnehmen**

**Die Rückseite ist mit einer Aussparung als Ausfallsicherung versehen**

**Innenmaß: 250 x 224 x 88 mm (LxBxH)**

**Optional mit maximal 2 Querteilern ausstattbar - als Facheinteilung**

**Mit geschlossenem Boden und Wänden - ohne Eingriffsöffnung**

**Mit Etikettenfeld an der Vorderseite**

**Hergestellt aus schlagfestem Polypropylen-Kunststoff (PP)**

**Lebensmittelecht - für direkten Lebensmittelkontakt**

**Der verwendete PP-Kunststoff ist flexibel und geräuscharm**

**Weitgehend chemikalienbeständig und beständig gegen die gebräuchlichen Reinigungsmittel**

**Unsere Regalkästen sind Systembehälter - gedacht, um Regalsysteme, Schränke oder Paternosterschränke systematisch einzurichten**

**Optionen: Etikett inkl. Schutzfolie - Querteiler (transparent)**

## Beschreibung

Der Regalkasten 300 x 230 x H 100 mm wurde für Anwender entwickelt, die hohe Anforderungen an ihre Lagerung stellen. Der Kasten ist für den Einsatz auf Regalen mit einem Zwischenraum von ca. 110-130 mm vorgesehen, sodass der Regalkasten 100 mm sauber passt. Die Länge des Regalkastens (300 mm) ist auf das gängigste Regalmaß abgestimmt. Für Kleinteile lässt sich der Sichtlagerkasten einfach mit Querteilern unterteilen. Der Regalkasten bietet ausreichend Platz für die übersichtliche Lagerung von z. B. Schrauben, Muttern, Bolzen, Dübeln oder elektronischen Komponenten.

Der Teilekasten wird von oben bedient. Im Gebrauch wird er aus einem Regal oder Fach nach vorne herausgezogen. Um ein Herausfallen zu verhindern, ist an der Rückseite aller Regalkästen eine Aussparung als Ausfallsicherung angebracht.

Der Regalkasten ist aus schlagfestem Polypropylen (PP) gefertigt - für den intensiven Einsatz und eine lange Lebensdauer. Der verwendete PP-Kunststoff ist flexibel und deshalb geräuscharm - für ein angenehmes Arbeitsklima. Da der Kunststoff lebensmittelecht ist, nutzen auch die Lebensmittelbranche, die Pharmazie und die Chemie diesen Regalkasten gerne.



## Passende Accessoires



## Alternative Artikel

