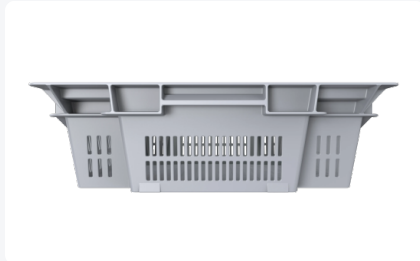
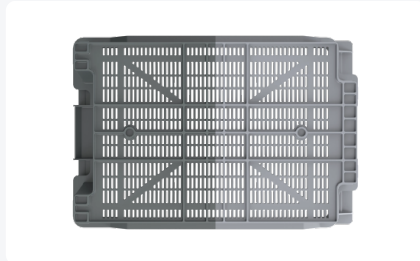


Artikelnummer: 9565.720.765

Bedruckung möglich



# Stapel-nestbare Kiste Euronorm - 600 x 400 x H 117mm - Grau



## Produktspezifikationen

Außenmaß (L x B x H)	600 x 400 x 117 mm
Innenmaß (L x B x H)	460 x 337 x 99 mm
Inhalt	18 Liter
Handgriffe	Geschlossen
Seitenwände	Durchbrochen
Material	HDPE
Artikelnummer	9565.720.765
Gewicht (kg)	1,09 kg
Temp. Beständigkeit	-10°C bis +40°C
Farbe	Grau
Boden	Durchbrochen, glatt
Max. Ladekapazität pro Kiste	10 kg
Max. Stapelbelastung statisch	80 kg
Anzahl pro Palette	96

## Eigenschaften

Maße: 600x400x117 mm

Material: HDPE (Hochdichtes Polyethylen)

Nestingquote: 67,6%

Gewicht: 1,09 kg

Inhalt: 18 Liter

Maximale Belastung: 10 kg

Temperaturbereich: -10°C bis 40°C

Perforierte Wände und Basis

Geeignet für die Lebensmittelindustrie

Leicht zu reinigen

## Beschreibung

Die stapel-nestbare Kiste mit den Maßen 600x400x117 mm bietet eine vielseitige Lösung für Lagerung und Transport. Dank des um 180° drehbaren Designs kann die Kiste bei Befüllung gestapelt und im leeren Zustand genestet werden, wodurch Kosten bei der Rücklogistik gespart werden. Perforierte Wände und eine perforierte Basis sorgen für Belüftung, was sie ideal für die Lebensmittelindustrie macht. Ergonomische Griffe und glatte Oberflächen erleichtern die Reinigung und Handhabung.



## Passende Accessoires

