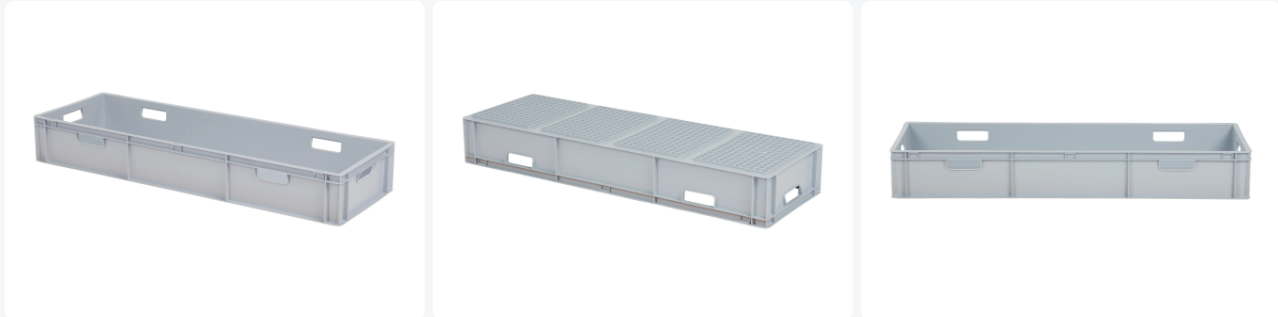


Artikelnummer: 8.124017.O.1

Bedruckung möglich



Stapelbehälter 1200x400xH171mm geschl. 6 OH grau



Produktspezifikationen

Außenmaß (L x B x H)	1200 x 400 x 171 mm
Innenmaß (L x B x H)	1154 x 355 x 156 mm
Max. Stapelbelastung (kg)	250 kg
Inhalt	64 Liter
Handgriffe	Offen
Seitenwände	Geschlossen
Material	PP
Artikelnummer	8.124017.O.1
Gewicht (kg)	3,46 kg
Temp. Beständigkeit	-10°C bis +60°C
Farbe	Grau
Boden	Geschlossen, verstärkt
Tragfähigkeit (kg)	40
Anzahl pro Palette	26

Eigenschaften

Abmessungen: 1200 x 400 x H 171 mm

Kapazität: 64 Liter

Lebensmittelsicher

Vollständig geschlossener Kunststoff-Euro-Norm-Stapelbehälter

Verstärkter Boden für zusätzliche Stabilität

Sechs Griffe für einfaches Handling

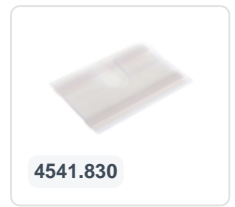
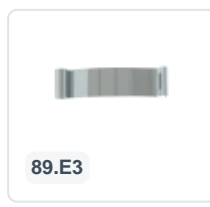
Geeignet für verschiedene Anwendungen wie Lagerung und Transport von Lebensmitteln und anderen Gütern.

Beschreibung

Vollständig geschlossener Stapelbehälter in Euronorm-Größe 1200 x 400 mm. Der Stapelbehälter hat ein Fassungsvermögen von 64 Litern und eine Höhe, einschließlich des verstärkten Bodens, von 171 mm. Dieser Großraum-Stapelbehälter lässt sich perfekt mit genormten Paletten mit einer Länge von 1200 mm kombinieren.



Passende Accessoires



Alternative Artikel

