

# SONDERMAßE

## STAPELBEHÄLTER AUS KUNSTSTOFF



**TRANSOPLAST**  
Improves your Logistics

# Stapelbehälter mit Sondermaßen – geschlossen

## Stapelbehälter mit Sondermaßen

Unsere Stapelbehälter mit Sondermaßen sind in unterschiedlichen Höhen erhältlich. Sie können stabil gestapelt werden und lassen sich optimal kombinieren. Für die Behälter sind außerdem praktische Deckel und Transportroller verfügbar. Die Deckel schützen den Inhalt der Behälter vor Staub und Schmutz. Stapelbehälter mit Sondermaßen eignen sich ideal für die Lagerung und den Transport von quadratischen und sperrigen Gütern. Sie werden beispielsweise in Werkstätten oder Produktlagern eingesetzt.



### 800 x 400 mm



#### Stapelbehälter 800 x 400

**Maße** 800 x 400 x H 120 mm  
**Inhalt** 29 Liter  
**Ausführung** Verstärkter Boden.  
**Farbe** Grau  
**Artikel-Nr.** 8.804012.D.1



#### Stapelbehälter 800 x 400

**Maße** 800 x 400 x H 171 mm  
**Inhalt** 42 Liter  
**Ausführung** Verstärkter Boden.  
**Farbe** Grau  
**Artikel-Nr.** 8.804017.O.1



#### Stapelbehälter 800 x 400

**Maße** 800 x 400 x H 227 mm  
**Inhalt** 56 Liter  
**Ausführung** Verstärkter Boden.  
**Farbe** Grau  
**Artikel-Nr.** 8.804023.O.1



#### Stapelbehälter 800 x 400

**Maße** 800 x 400 x H 278 mm  
**Inhalt** 69 Liter  
**Ausführung** Verstärkter Boden.  
**Farbe** Grau  
**Artikel-Nr.** 8.804028.O.1



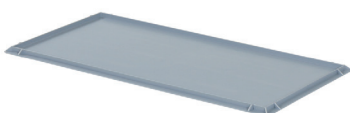
#### Stapelbehälter 800 x 400

**Maße** 800 x 400 x H 338 mm  
**Inhalt** 85 Liter  
**Ausführung** Verstärkter Boden.  
**Farbe** Grau  
**Artikel-Nr.** 8.804034.O.1



#### Faltbehälter 800 x 400

**Maße** 800 x 400 x H 230 mm  
**Inhalt** 58 Liter  
**Ausführung** Verstärkter Boden.  
**Farbe** Grau  
**Artikel-Nr.** 99.F8422.1



#### Aufliegedeckel 800 x 400

**Maße** 800 x 400 mm  
**Ausführung** Aufliegedeckel für Stapelbehälter mit den Maßen 800 x 400 mm.  
**Farbe** Grau  
**Artikel-Nr.** 8.8040.OD.1



#### Rollwagen aus Stahl 800 x 400

**Maße** 800 x 400 mm  
**Ausführung** Rollwagen aus Stahl für Stapelbehälter mit den Maßen 800 x 400 mm.  
**Artikel-Nr.** 8.TR8040



#### Rollwagen aus Kunststoff 800 x 400

**Maße** 800 x 400 mm  
**Ausführung** Rollwagen aus Kunststoff für Stapelbehälter mit den Maßen 800 x 400 mm.  
**Farbe** Blau  
**Artikel-Nr.** 8.TR8040.4.L



# 800 x 600 mm



Stapelbehälter 800 x 600	
Maße	800 x 600 x H 120 mm
Inhalt	45 Liter
Ausführung	Verstärkter Boden.
Farbe	Grau
Artikel-Nr.	8.806012.D.1



Stapelbehälter 800 x 600	
Maße	800 x 600 x H 174 mm
Inhalt	68 Liter
Ausführung	Verstärkter Boden.
Farbe	Grau
Artikel-Nr.	8.806017.O.1



Stapelbehälter 800 x 600	
Maße	800 x 600 x H 230 mm
Inhalt	90 Liter
Ausführung	Verstärkter Boden.
Farbe	Grau
Artikel-Nr.	8.806023.O.1



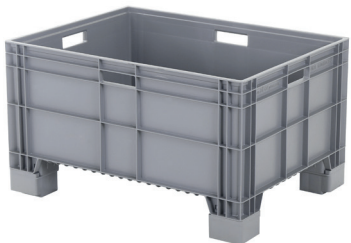
Stapelbehälter 800 x 600	
Maße	800 x 600 x H 340 mm
Inhalt	140 Liter
Ausführung	Verstärkter Boden.
Farbe	Grau
Artikel-Nr.	8.806034.O.1



Stapelbehälter 800 x 600	
Maße	800 x 600 x H 450 mm
Inhalt	182 Liter
Ausführung	Verstärkter Boden.
Farbe	Grau
Artikel-Nr.	8.806045.O.1



Stapelbehälter 800 x 600	
Maße	800 x 600 x H 390 mm
Inhalt	140 Liter
Ausführung	Verstärkter Boden.
Farbe	Grau
Artikel-Nr.	8.8639.O.1



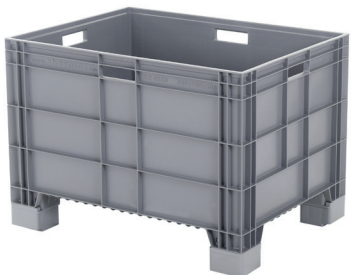
Stapelbehälter 800 x 600	
Maße	800 x 600 x H 460 mm
Inhalt	140 Liter
Ausführung	Verstärkter Boden.
Farbe	Grau
Artikel-Nr.	8.8639.VHP.1



Stapelbehälter 800 x 600	
Maße	800 x 600 x H 530 mm
Inhalt	140 Liter
Ausführung	Verstärkter Boden.
Farbe	Grau
Artikel-Nr.	8.8639.W.1



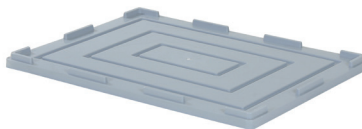
Stapelbehälter 800 x 600	
Maße	800 x 600 x H 500 mm
Inhalt	185 Liter
Ausführung	Verstärkter Boden.
Farbe	Grau
Artikel-Nr.	8.8650.O.1



Stapelbehälter 800 x 600	
Maße	800 x 600 x H 570 mm
Inhalt	185 Liter
Ausführung	Verstärkter Boden.
Farbe	Grau
Artikel-Nr.	8.8650.VHP.1



Stapelbehälter 800 x 600	
Maße	800 x 600 x H 640 mm
Inhalt	185 Liter
Ausführung	Verstärkter Boden.
Farbe	Grau
Artikel-Nr.	8.8650.W.1



Aufliegendeckel 800 x 600	
Maße	800 x 600 mm
Ausführung	Aufliegendeckel für Stapelbehälter mit den Maßen 800 x 600 mm.
Farbe	Grau
Artikel-Nr.	8.8060.OD.1 (Lebensmittelecht)

# Stapelbehälter mit Sondermaßen – geschlossen

400 x 400 mm



Stapelbehälter 400 x 400	
Maße	400 x 400 x H 120 mm
Inhalt	15 Liter
Ausführung	Verstärkter Boden.
Farbe	Grau
Artikel-Nr.	10.38.1928.0



Stapelbehälter 400 x 400	
Maße	400 x 400 x H 220 mm
Inhalt	28 Liter
Ausführung	Verstärkter Boden.
Farbe	Grau
Artikel-Nr.	10.38.1932.0



Stapelbehälter 400 x 400	
Maße	400 x 400 x H 270 mm
Inhalt	35 Liter
Ausführung	Glatter Boden.
Farbe	Grau
Artikel-Nr.	10.38.1934



Deckelbehälter 400 x 400	
Maße	400 x 400 x H 135 mm
Inhalt	15 Liter
Ausführung	Verstärkter Boden.
Farbe	Grau
Artikel-Nr.	10.38.1928DB1



Deckelbehälter 400 x 400	
Maße	400 x 400 x H 235 mm
Inhalt	28 Liter
Ausführung	Verstärkter Boden.
Farbe	Grau
Artikel-Nr.	10.38.1932DB1



Scharnierdeckel 400 x 400	
Maße	400 x 400 mm
Ausführung	Scharnierdeckel für Stapelbehälter mit den Maßen 400 x 400 mm.
Farbe	Grau
Artikel-Nr.	10.38.1966.1



Kunststoffkoffer 400 x 400	
Maße	400 x 400 x H 135 mm
Inhalt	15 Liter
Ausführung	Verstärkter Boden.
Farbe	Grau
Artikel-Nr.	10.38.1928K01



Kunststoffkoffer 400 x 400	
Maße	400 x 400 x H 235 mm
Inhalt	28 Liter
Ausführung	Verstärkter Boden.
Farbe	Grau
Artikel-Nr.	10.38.1932K01



Glatter oder verstärkter Boden	
Der Behälter in den Maßen 400 x 400 x H 270 mm verfügt über einen glatten Boden und ist dadurch besonders leicht zu reinigen. Alle anderen Behälter im Format 400 x 400 mm haben einen verstärkten Boden. Sie eignen sich optimal für die Lagerung und den Transport von schwereren Gütern.	



Stapelbehälter, Deckelbehälter und Kunststoffkoffer im Format 400 x 400 mm können in unterschiedlichen Höhen bestellt werden. Für die quadratischen Stapelbehälter ist außerdem ein passender Scharnierdeckel erhältlich. Benötigen Sie eine andere Größe oder abweichende Ausführung? Dafür bieten wir auch Maßanfertigungen an, wie zum Beispiel unseren Stapelbehälter für Kaffeebehälter. Dieser Stapelbehälter mit 2 festen Aufsatzelementen und einem Scharnierdeckel bietet Platz für einen Kaffeebehälter oder Perkolator. Die empfindlichen Produkte sind darin gut geschützt und können dadurch problemlos transportiert werden. Bei Interesse an einem Behälter nach Maß kontaktieren Sie uns bitte telefonisch unter +49(0)2822 9778-55. Wir beraten Sie gerne.

# Stapelbehälter mit Sondermaßen – geschlossen

## 1000 x 400 mm - 1200 x 400 mm



### Stapelbehälter 1000 x 400

<b>Maße</b>	1000 x 400 x H 214 mm
<b>Inhalt</b>	67 Liter
<b>Ausführung</b>	Verstärkter Boden.
<b>Farbe</b>	Grau
<b>Artikel-Nr.</b>	8716.005.502



### Stapelbehälter 1200 x 400

<b>Maße</b>	1200 x 400 x H 120 mm
<b>Inhalt</b>	58 Liter
<b>Ausführung</b>	Verstärkter Boden.
<b>Farbe</b>	Grau
<b>Artikel-Nr.</b>	8.124012.D.1



### Stapelbehälter 1200 x 400

<b>Maße</b>	1200 x 400 x H 171 mm
<b>Inhalt</b>	64 Liter
<b>Ausführung</b>	Verstärkter Boden.
<b>Farbe</b>	Grau
<b>Artikel-Nr.</b>	8.124017.O.1



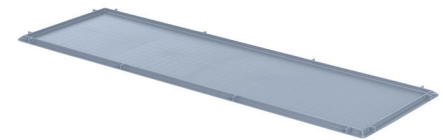
### Stapelbehälter 1200 x 400

<b>Maße</b>	1200 x 400 x H 230 mm
<b>Inhalt</b>	110 Liter
<b>Ausführung</b>	Verstärkter Boden.
<b>Farbe</b>	Grau
<b>Artikel-Nr.</b>	8.124023.O.1



### Stapelbehälter 1200 x 400

<b>Maße</b>	1200 x 400 x H 338 mm
<b>Inhalt</b>	160 Liter
<b>Ausführung</b>	Verstärkter Boden.
<b>Farbe</b>	Grau
<b>Artikel-Nr.</b>	8.124034.O.1



### Aufliegedeckel 1200 x 400

<b>Maße</b>	1200 x 400 mm
<b>Ausführung</b>	Aufliegedeckel für Stapelbehälter mit den Maßen 1200 x 400 mm.
<b>Farbe</b>	Grau
<b>Artikel-Nr.</b>	8.1240.OD.1



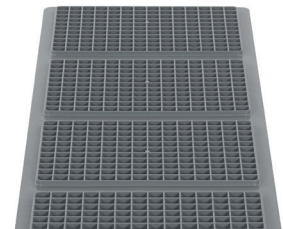
### Rollwagen aus Stahl 1200 x 400

<b>Maße</b>	1200 x 400 mm
<b>Ausführung</b>	Rollwagen aus Stahl für Stapelbehälter mit den Maßen 1200 x 400 mm.
<b>Artikel-Nr.</b>	8.TR1240



### Rollwagen aus Kunststoff 1200 x 400

<b>Maße</b>	1200 x 400 mm
<b>Ausführung</b>	Rollwagen aus Kunststoff für Stapelbehälter mit den Maßen 1200 x 400 mm.
<b>Farbe</b>	Schwarz
<b>Artikel-Nr.</b>	8.TR1240.6.K



### Verstärkter Boden

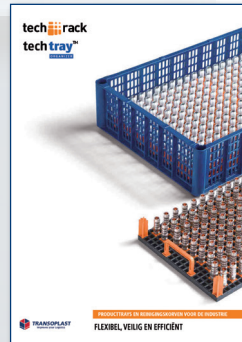
Stapelbehälter mit den Maßen 1000 x 400 mm und 1200 x 400 mm haben einen verstärkten Boden



Die Stapelbehälter bestehen aus lebensmittelechtem Kunststoff und eignen sich dadurch für den Transport und die Lagerung von unverpackten Nahrungsmitteln. Für Behälter in den Maßen 1200 x 400 mm kann ein praktischer Aufliegedeckel mitbestellt werden. Unsere langen Stapelbehälter bieten besonders viel Stauraum und werden in verschiedenen Bereichen eingesetzt. Haben Sie Fragen zu den Behältern in Sondermaßen oder hätten gerne eine persönliche Beratung? Unsere Produktspezialisten helfen Ihnen gerne weiter.



**TRANSOPLAST**  
Improves your Logistics



## Nutzen Sie unser Know-how!

Wir laden Sie herzlich dazu ein, von unserer Erfahrung mit Transport- und Lagersystemen aus Kunststoff zu profitieren! Typisch für unsere Arbeitsweise ist die Kombination jahrelanger Erfahrung mit großer Fachkenntnis und einer flexiblen, kundenorientierten Einstellung: Wir sind immer bestens darüber informiert, was aktuell in der Industrie gefragt ist und außerdem in der Lage, auch für spezielle Probleme eine passende Lösung anzubieten. Überzeugen Sie sich mit dieser Broschüre von der Qualität und der großen Bandbreite unseres Sortiments. In den oben abgebildeten Broschüren und auf unserer Website finden Sie eine noch umfassendere Übersicht unserer Produktpalette: [www.transoplast.de](http://www.transoplast.de).

Bei Fragen beraten wir Sie gerne!



**Transoplast GmbH**  
Groendahlscher Weg 87  
D-46446 Emmerich  
Tel. +49 (0)28 22 97 78-55  
E-Mail [info@transoplast.de](mailto:info@transoplast.de)  
Internet [www.transoplast.de](http://www.transoplast.de)



**Transoplast bv**  
Diepenbekerweg 30  
B-3500 Hasselt  
Tel. +32 (0)11 23 54 50  
E-Mail [info@transoplast.be](mailto:info@transoplast.be)  
Internet [www.transoplast.be](http://www.transoplast.be)



**Transoplast bv**  
Ulenpasweg 2  
NL-7041 GB 's-Heerenberg  
Tel. +31 (0)314 66 44 00  
E-Mail [info@transoplast.nl](mailto:info@transoplast.nl)  
Internet [www.transoplast.nl](http://www.transoplast.nl)